

Anamaria Smigelschi



Luna-Betiluna și Dora-Minodora într-un găz-album cu păsărele



Ediția a III-a

Editura Paralela 45

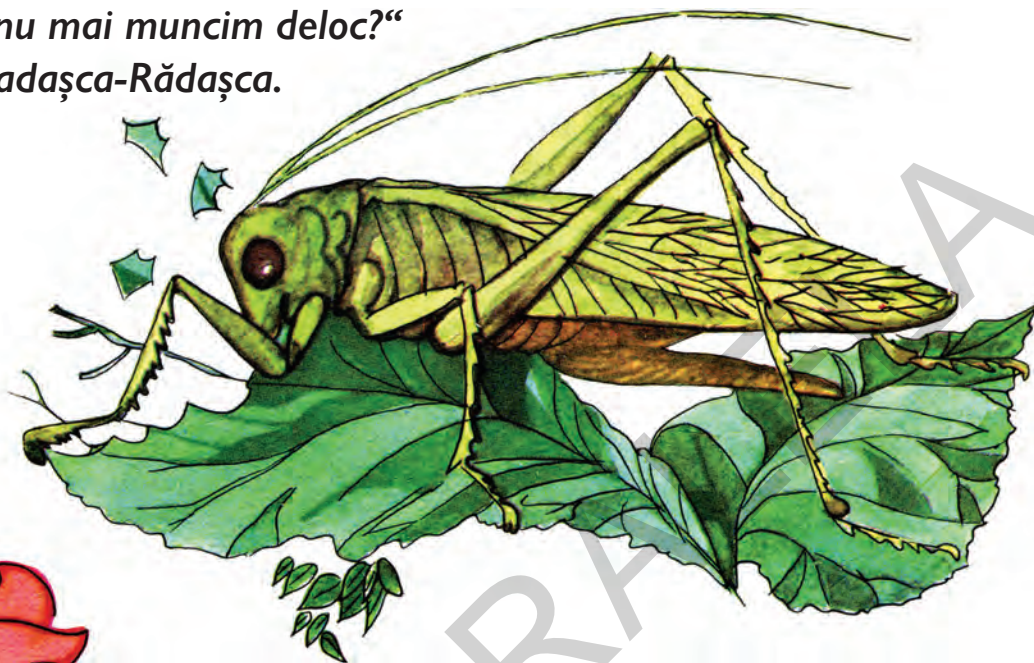


Luna-Betiluna și Dora-Minodora (cele două păpuși albastre) au fost de față când a început tărășenia. Aș putea spune chiar că de la ele a pornit totul fiindcă au plecat singure în pădure.



*Băzu-Muscoi și Țânțu-Țânțar, cum n-au nicio treabă și umblă haihui,
le-au văzut cum culegeau ghinde, din care urmau să-și facă niște ceșcuțe.*

„Ce-ar fi să le prindem și să le punem să ne toace verdețurile,
ca noi să nu mai muncim deloc?“
gândi Caradașca-Rădașca.



Lăcusta-Famagusta
îi prinse gândul îndată:
— Ha, ha, să nu mai muncim,
chicoti încântată.



*Cărăbușul Scarabé
intră degrabă
în combinație,*

*iar toate
omizile păroase
se arătară bucuroase
să scape de treabă.*

